

主办

协办

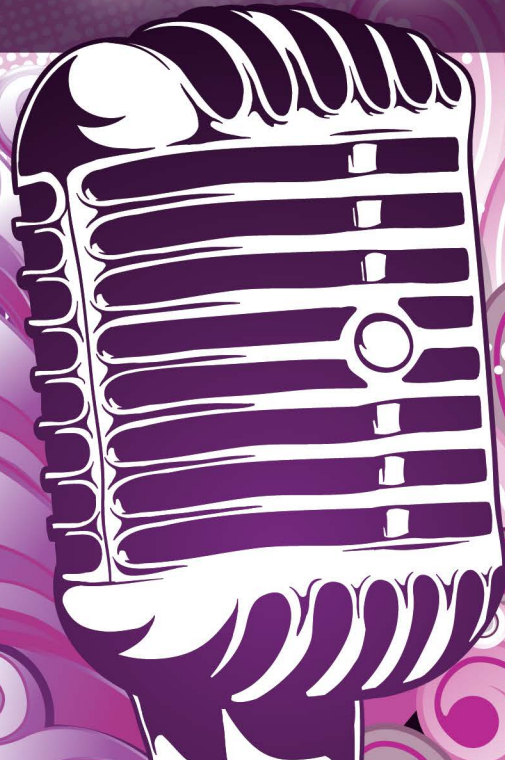


宽柔中学古来分校
高三文商(8)



音 乐 卡 奇
MUSIC KAKI™

THE VOICE 歌唱大赛 2012



初赛 8月11日 (六)
宽柔中学古来分校 大讲堂, 小讲堂

决赛 8月12日 (日)
宽柔中学古来分校 大讲堂

*活动所得款项将全数捐赠宽柔中学古来分校

报名/详情:

宽柔中学古来分校 (07-6636892)

白老师 (010-6623575)

MUSIC KAKI音乐教室 (新山 016-7228559 古来 013-7291899)

官方网站: www.musickaki.com

官方脸书: www.facebook.com/MUSIC KAKI

主要赞助商



赞助商



馬謠交流站



audio-technica
always listening

LCKK eyewear

<THE VOICE> 歌唱大赛 2012

主办



宽柔中学古来分校
高三文商(8)

协办



音 乐 卡 奇
MUSICKAKI™

比赛细则 / 报名表格

1. 比赛项目以歌唱表演为主.
2. 表演可由1人或以上呈现. 每位需各填一份表格.
3. 参赛者年龄须在13-30岁之间, 谢绝已签约歌手.
4. 表演服装必须得体, 不可过于暴露. 校内参赛者需穿着整齐校服. (*注: 服装不合规者将不被允许参赛)
5. 参赛者须完全尊重评审给予的评价, 不得有任何异议.
6. 主办单位有权随时修改比赛规则; 不为任何意外或失误负责, 并有权使用参赛者资料, 照片, 录音及录像.

赛前 (7月8日-8月10日)

- 参赛者报名后, 照片将被上传至www.facebook.com/MUSICKAKI.
- 截至8月10日为止所累积的“赞”数将占总人气分数中的30%, 另外70%的分数取决于人气票.
- 人气票可向报名处负责人购买, 或于比赛现场购买. *注: 人气分数不影响“歌唱NO.1-NO.10”的成绩.

初赛 (8月11日 8.00am-12.00pm 宽柔中学古来分校 大讲堂, 小讲堂)

- 以公开表演方式进行. 参赛者将在无音乐伴唱的情况下, 使用麦克风清唱. 表演时间不得超过2分钟.
- 初赛分2或3个时段进行. 参赛者须于被安排到的时段前1小时到现场报到.
- 截至初赛结束为止, 人气分数最高的10位参赛者, 将直接进入决赛.
- 评审将选出歌唱实力最佳的20位参赛者进入决赛.

决赛 (8月12日 9.00am-12.00pm 宽柔中学古来分校 大讲堂)

- 以公开表演方式进行. 晋级的30位参赛者将再次展现歌唱才艺.
- 参赛者须自备正版伴唱CD/VCD/DVD. 若需使用乐器/器材, 需在报名表格上注明, 但主办单位未必能提供/支持.
- 评审将现场讲评, 最终选出“歌唱NO.1-NO.10”.
- 另外, 截至决赛结束为止, 人气票最高的3位参赛者, 将获得“人气NO.1-NO.3”.

奖项: 歌唱NO.1: 现金RM500 + 小巨蛋KTV礼券 + MUSICKAKI音乐课程/录音礼券 + LCCK眼镜礼券
歌唱NO.2: 现金RM250 + 小巨蛋KTV礼券 + MUSICKAKI音乐课程/录音礼券 + LCCK眼镜礼券
歌唱NO.3: 现金RM150 + 小巨蛋KTV礼券 + MUSICKAKI音乐课程/录音礼券 + LCCK眼镜礼券
歌唱NO.4-NO.10: 小巨蛋KTV礼券 + MUSICKAKI音乐课程/录音礼券 + LCCK眼镜礼券
人气NO.1: 现金RM100 + 小巨蛋KTV礼券 + MUSICKAKI音乐课程/录音礼券 + LCCK眼镜礼券
人气NO.2-NO.3: 小巨蛋KTV礼券 + MUSICKAKI音乐课程/录音礼券 + LCCK眼镜礼券

姓名 (英) (中) 性别

登记号码 电邮

联络电话 面书

报名截止: 8月10日

报名费: 宽中古来分校生 RM30 公众RM40

入门票: 初赛RM5 决赛RM5

人气票: 初赛RM1 决赛RM2

*所有款项将全数捐赠宽柔中学古来分校。

报名/询问: 宽柔中学古来分校 (07-6636892)

白老师 (010-6623575)

MUSICKAKI 音乐教室 (新山 / 古来)

官方面书: www.facebook.com/MUSICKAKI

官方网站: www.musicckaki.com

购票处: 宽柔中学古来分校 高三文商(8)

MUSICKAKI 音乐教室 (新山 / 古来)

主要赞助商



赞助商

